

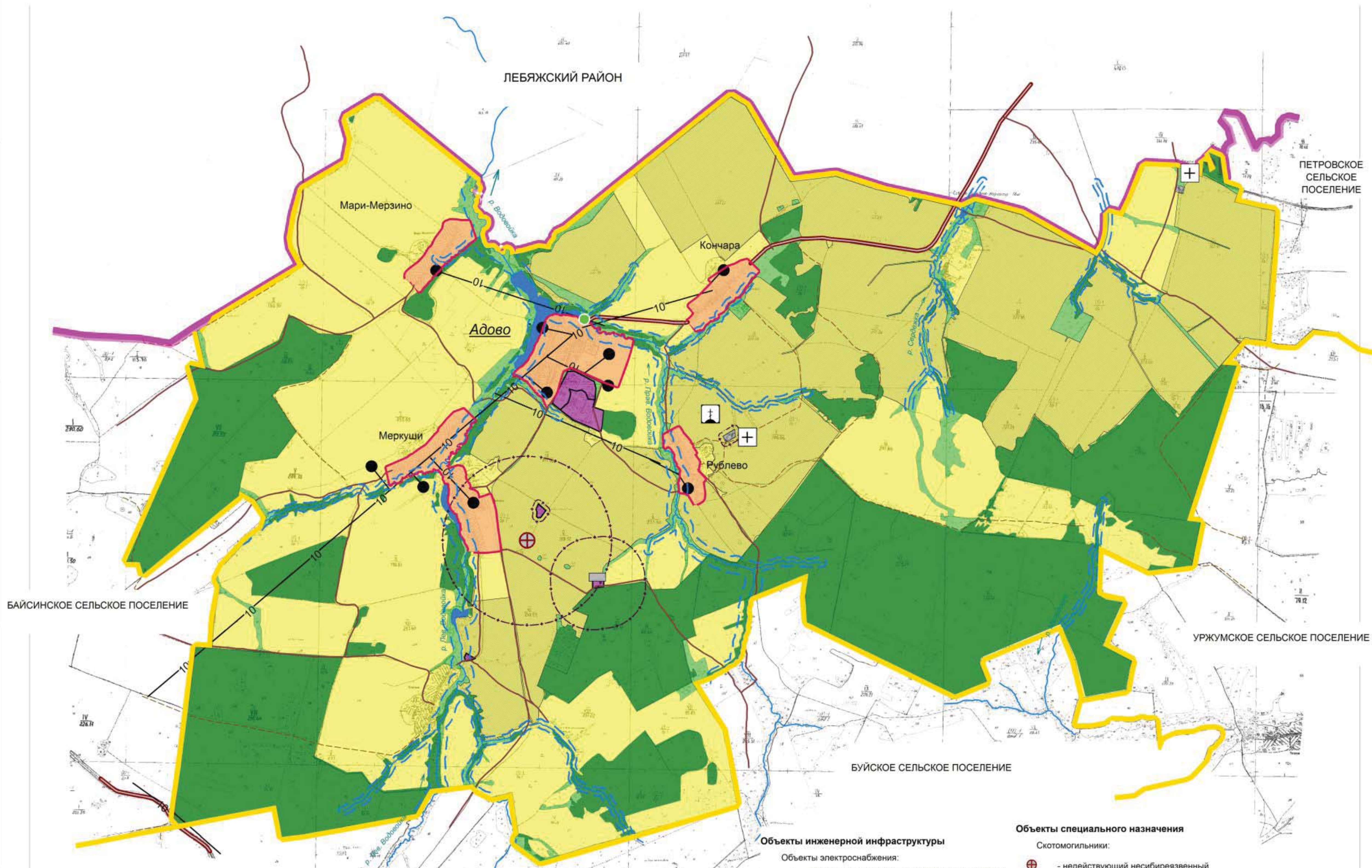


ГЕНЕРАЛЬНЫЙ ПЛАН

Рублевского сельского поселения Уржумского района Кировской области

Карта использования территории поселения М 1:25000

Материалы по обоснованию



УСЛОВНЫЕ ОБОЗНАЧЕНИЯ:

Границы

- муниципальных районов
- сельских поселений
- населенных пунктов

Названия населенных пунктов

Адово - административный центр поселения

Рублево - сельский населенный пункт

Границы зон с особыми условиями использования территории

- водоохранной зоны
- санитарно-защитной зоны

Транспортная инфраструктура

- Дороги:
- муниципального значения с асфальто-бетонным покрытием
 - муниципального значения без покрытия
 - муниципального значения полевые, лесные

Территории

- Населенных пунктов:
- населенных пунктов

Водных объектов:

- водных объектов

Сельскохозяйственного использования:

- сельскохозяйственного использования
- сельскохозяйственного производства
- луга

Промышленности:

- промышленности

Кладбища:

- кладбища

Объекты инженерной инфраструктуры

Объекты электроснабжения:

- высоковольтные линии электропередач 6-10 кВ на балансе филиала "Кировэнерго"
- трансформаторная подстанция 6-10 кВ на балансе филиала "Кировэнерго"

Объекты водоснабжения:

Водозаборные скважины ***

- 6152 - номер водозаборной скважины

По характеру работы:

- бездействующая

По местонахождению:

- потеряна на местности

Объекты специального назначения

Скотомогильники:

- недействующий несибирезвенный

Свалки ТБО:

- существующая санкционированная

Кладбища:

- православное
- староверческое

АПМ 19-02-15-ГП/10						Генеральный план Рублевского сельского поселения Уржумского района Кировской области			Страница	Лист	Листов
Изм.	Кол.	Лист	№ док.	Подп.	Дата						
Дир. по ГП		Байсин									
Инж.-проект		Илатовская									
Исполнитель		Илатовская									
						Карта использования территории поселения М 1:25000			ОАО "ИРПРОГПРОЕКТ"		



ГЕНЕРАЛЬНЫЙ ПЛАН

Рублевского сельского поселения Уржумского района Кировской области

Карта существующих и планируемых функциональных зон населенных пунктов поселения М 1:5000

Материалы по обоснованию

д. Адово

д. Кончара

д. Мари-Мерзино

д. Меркуши

д. Рублево

УСЛОВНЫЕ ОБОЗНАЧЕНИЯ:

Административные границы:

- планируемые существ.
- селский населенный пункт
 - Границы зон с особыми условиями использования территории:
 - санитарно-защитной зоны промышленных объектов и других источников загрязнения
 - водоохранной зоны
 - прибрежная защитная полоса
 - охранный зоны линии электропередач
 - Функциональные зоны
 - Жилая застройка
 - жилая застройка
 - для ведения личного подсобного хозяйства
 - для индивидуального жилищного строительства

Предпринимательство

- территории объектов предпринимательства
- магазины
- территории объектов общественного питания

Сельскохозяйственное использование

- растениеводство (выращивание сельскохозяйственных культур)
- хранение и переработка сельскохозяйственной продукции
- животноводство (производство продукции животноводства, в т.ч. сенокошение, выпас сельскохозяйственных животных, разведение животных)

Природные территории

- охрана природных территорий

Земельные участки (территории) общего пользования

- земельные участки (территории) общего пользования
- запас (отсутствие хозяйственной деятельности)

Общественное использование объектов капитального строительства

- территории объектов общественного использования объектов
- территории объектов коммунального обслуживания
- территории объектов здравоохранения
- территории объектов образования и просвещения
- территории объектов культурного развития
- территории объектов общественного управления

ПРОЧИЕ ОБОЗНАЧЕНИЯ:

- нумерация административно-общественных, социальных, бытовых предприятий
- нумерация производственных площадок, источников загрязнения
- линии электропередач напряжением 1 кВ
- линии электропередач напряжением 10 кВ
- трансформаторная подстанция

ЭКСПЛИКАЦИЯ ЗДАНИЙ И СООРУЖЕНИЙ

№ на карте	Наименование
д. Адово	
1	МУ АДМИНИСТРАЦИЯ РУБЛЕВСКОГО СЕЛЬСКОГО ПОСЕЛЕНИЯ УРЖУМСКОГО РАЙОНА КИРОВСКОЙ ОБЛАСТИ, ул. Школьная д.2
2	МКУК "Адовский СДК", Адовская сельская библиотека, ул. Зеленая д.43 (действует с 19.12.2005)
3	Столовая, ул. Зеленая
4	магазин, Байкинское ПО, ул. Зеленая
5	Магазин, почта
Адовская средняя школа	
6	- школа
6а	- огород на землях администрации
6б	- стадион
д. Меркуши	
7	Магазин, ул. Садовая
8	Сельский клуб, ул. Садовая
9	Торговые объекты

ЭКСПЛИКАЦИЯ ПРЕДПРИЯТИЙ И ОБЪЕКТОВ, ИМЕЮЩИХ САНИТАРНО-ЗАЩИТНУЮ ЗОНУ *

№ на карте	Наименование предприятий и объектов	Размер СЗЗ*, м
1	Картофелехранилище	50

Примечание:
* Размер СЗЗ рекомендован СанПиН 2.2.1/2.1.1.1200-03

АПМ 19-02-15-ГП/10

Генеральный план Рублевского сельского поселения Уржумского района Кировской области

Изм.	Кол.	Лист	№ док.	Подп.	Дата	Статус	Лист	Листов
Ил.-проект	Ил.-проект	Ил.-проект	Ил.-проект	Ил.-проект	Ил.-проект	Ил.-проект	Ил.-проект	Ил.-проект
Исполнитель	Исполнитель	Исполнитель	Исполнитель	Исполнитель	Исполнитель	Исполнитель	Исполнитель	Исполнитель

Карта существующих и планируемых функциональных зон населенных пунктов поселения М 1:5000

